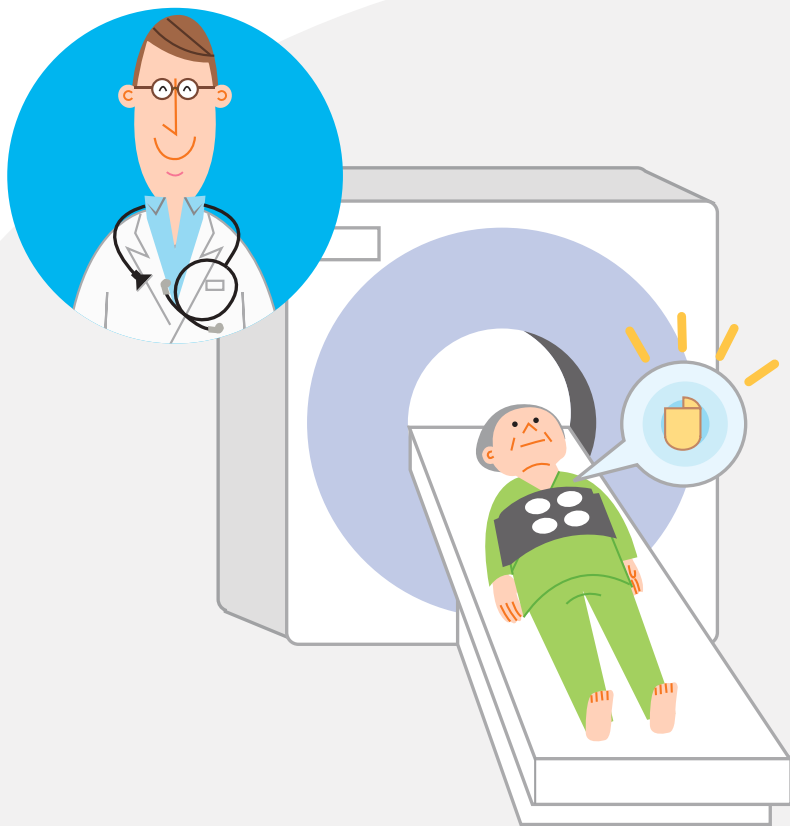


# Medtronic

## 条件付きMRI対応 植込み型心臓デバイスとは？

一定の条件のもとで全身のMRI検査が可能な  
植込み型心臓デバイスについて



※植込み型心臓デバイスとは、  
ペースメーカー、リードレスペースメーカー、両室ペースメーカー (CRT-P)、植込み型除細動器 (ICD)、  
両室ペーシング機能付き植込み型除細動器 (CRT-D) を示します。



# 「条件付きMRI対応植込み 「MRI検査」について

## 条件付きMRI対応 植込み型心臓デバイスとは

- 一定の条件のもと、全身のMRI検査が可能な植込み型心臓デバイスです。
- 従来、植込み型心臓デバイスが植え込まれた患者さんはMRI検査を受けることができませんでした。条件付きMRI対応植込み型心臓デバイスは、植込み型心臓デバイスをお使いの場合でも、MRI検査を受けられるように開発されました。
- 植込み型心臓デバイス本来の機能は従来品と同等です。



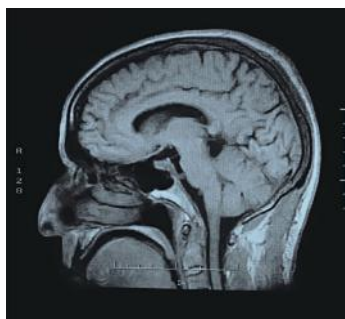
# 型心臓デバイス」と

## MRI検査とは

MRI検査は、磁気共鳴画像検査の略で、強い磁力を利用して、人間の細胞内にある水分（水素原子）の状態を画像化するものです。

脳・筋肉・内臓など、組織の状態を撮影することができます。X線を使わず身体への負担の少ない診断法のひとつとして、多くの病院でさまざまな病気の検査に活用されています。

MRI検査では関節の様子を見たり、がんを早期発見したりすることなどが可能になります。





## MRI検査を 受けるための条件

### MRI検査を受けるためには 条件があります

植込み型  
心臓デバイスの  
**MRI検査に対応した  
病院のみ**  
で受けられます\*

「条件付き  
MRI対応カード」と  
「手帳」  
の提示が必須です

検査時の植込み型心臓デバイス、  
そしてあなたの身体の状態によって、  
MRI検査を受けられない場合もあります。

\*MRI検査対応病院に関する詳細は9ページをご確認ください。

**検査前と検査後に植込み型心臓デバイスの設定を  
変える必要があります。**

# 条件付きMRI対応カード

## 日本メドトロニック株式会社 条件付きMRI対応ペースメーカーカード

患者氏名:	
緊急連絡先:	
種別:	
種別名称:	
種別番号:	
種別名称:	
種別番号:	
種別名称:	
種別番号:	

※条件: MRI検査に際しては医師の指示に従い、MRI検査を受ける前に必ず医師にこのカードを提示し、検査の可否を確認してください。MRI検査を受ける前に必ず医師にこのカードを提示し、検査の可否を確認してください。

※条件: MRI検査に際しては医師の指示に従い、MRI検査を受ける前に必ず医師にこのカードを提示し、検査の可否を確認してください。MRI検査を受ける前に必ず医師にこのカードを提示し、検査の可否を確認してください。

※条件: MRI検査に際しては医師の指示に従い、MRI検査を受ける前に必ず医師にこのカードを提示し、検査の可否を確認してください。MRI検査を受ける前に必ず医師にこのカードを提示し、検査の可否を確認してください。

0120-001-228

## 日本メドトロニック株式会社 条件付きMRI対応リードレスペースメーカーカード

患者氏名:	
緊急連絡先:	
種別:	
種別名称:	
種別番号:	
種別名称:	
種別番号:	
種別名称:	
種別番号:	

※条件: MRI検査に際しては医師の指示に従い、MRI検査を受ける前に必ず医師にこのカードを提示し、検査の可否を確認してください。MRI検査を受ける前に必ず医師にこのカードを提示し、検査の可否を確認してください。

※条件: MRI検査に際しては医師の指示に従い、MRI検査を受ける前に必ず医師にこのカードを提示し、検査の可否を確認してください。MRI検査を受ける前に必ず医師にこのカードを提示し、検査の可否を確認してください。

※条件: MRI検査に際しては医師の指示に従い、MRI検査を受ける前に必ず医師にこのカードを提示し、検査の可否を確認してください。MRI検査を受ける前に必ず医師にこのカードを提示し、検査の可否を確認してください。

0120-001-228

## 日本メドトロニック株式会社 条件付きMRI対応心臓同期除細動ペースメーカー (CRT-P) カード

患者氏名:	
緊急連絡先:	
種別:	
種別名称:	
種別番号:	
種別名称:	
種別番号:	
種別名称:	
種別番号:	

※条件: MRI検査に際しては医師の指示に従い、MRI検査を受ける前に必ず医師にこのカードを提示し、検査の可否を確認してください。MRI検査を受ける前に必ず医師にこのカードを提示し、検査の可否を確認してください。

※条件: MRI検査に際しては医師の指示に従い、MRI検査を受ける前に必ず医師にこのカードを提示し、検査の可否を確認してください。MRI検査を受ける前に必ず医師にこのカードを提示し、検査の可否を確認してください。

※条件: MRI検査に際しては医師の指示に従い、MRI検査を受ける前に必ず医師にこのカードを提示し、検査の可否を確認してください。MRI検査を受ける前に必ず医師にこのカードを提示し、検査の可否を確認してください。

0120-001-228

条件付きMRI対応ペースメーカーカード

条件付きMRI対応  
リードレスペースメーカーカード

条件付きMRI対応CRT-Pカード

## 日本メドトロニック株式会社 条件付きMRI対応組み込み型除細動器 (ICD) カード

患者氏名:	
緊急連絡先:	
種別:	
種別名称:	
種別番号:	
種別名称:	
種別番号:	
種別名称:	
種別番号:	

※条件: MRI検査に際しては医師の指示に従い、MRI検査を受ける前に必ず医師にこのカードを提示し、検査の可否を確認してください。MRI検査を受ける前に必ず医師にこのカードを提示し、検査の可否を確認してください。

※条件: MRI検査に際しては医師の指示に従い、MRI検査を受ける前に必ず医師にこのカードを提示し、検査の可否を確認してください。MRI検査を受ける前に必ず医師にこのカードを提示し、検査の可否を確認してください。

※条件: MRI検査に際しては医師の指示に従い、MRI検査を受ける前に必ず医師にこのカードを提示し、検査の可否を確認してください。MRI検査を受ける前に必ず医師にこのカードを提示し、検査の可否を確認してください。

0120-001-228

## 日本メドトロニック株式会社 条件付きMRI対応 高度ベータブロック薬投与組み込み型除細動器 (CRT-D) カード

患者氏名:	
緊急連絡先:	
種別:	
種別名称:	
種別番号:	
種別名称:	
種別番号:	
種別名称:	
種別番号:	

※条件: MRI検査に際しては医師の指示に従い、MRI検査を受ける前に必ず医師にこのカードを提示し、検査の可否を確認してください。MRI検査を受ける前に必ず医師にこのカードを提示し、検査の可否を確認してください。

※条件: MRI検査に際しては医師の指示に従い、MRI検査を受ける前に必ず医師にこのカードを提示し、検査の可否を確認してください。MRI検査を受ける前に必ず医師にこのカードを提示し、検査の可否を確認してください。

※条件: MRI検査に際しては医師の指示に従い、MRI検査を受ける前に必ず医師にこのカードを提示し、検査の可否を確認してください。MRI検査を受ける前に必ず医師にこのカードを提示し、検査の可否を確認してください。

0120-001-228

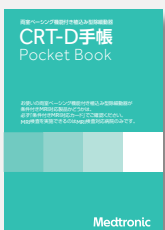
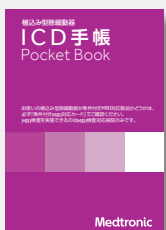
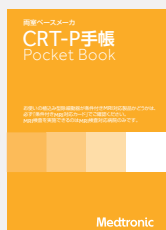
条件付きMRI対応ICDカード

条件付きMRI対応CRT-Dカード

●手術後に病院でカード発行の手続きを行います。病院でお受け取り  
いただくか、もしくは日本メドトロニックから送付いたします\*。  
必ずお受け取りください。

\*重要書類と記載された宅配便が届きます。

●ペースメーカー手帳やリードレスペースメーカー手帳、CRT-P手帳、  
ICD手帳、CRT-D手帳と同様、常に持ち歩きましょう。





# MRI検査の流れ

条件付きMRI対応  
ペースメーカーカードと  
ペースメーカー手帳



条件付きMRI対応  
リードレスペースメーカーカードと  
リードレスペースメーカー手帳



カードと手帳を  
提示

条件付きMRI対応  
ICDカードとICD手帳



条件付きMRI対応  
CRT-DカードとCRT-D手帳



条件付きMRI対応  
CRT-PカードとCRT-P手帳



植込み型  
心臓デバイスの  
状態確認



植込み型  
心臓デバイスの  
状態確認



植込み型  
心臓デバイスの  
設定変更  
(MRI検査用)



植込み型  
心臓デバイスの  
設定を元に戻す



MRI検査の  
実施





# ご注意ください

検査手順を守らずにMRI検査を受けると  
あなたの命に関わります。

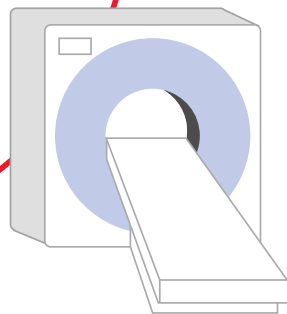
命に関わる  
危険性

## 心停止

植込み型心臓デバイスが正常に  
作動しなくなり、最悪の場合、  
心停止に至ることがあります。

## 心室細動

死に至る不整脈が  
発生することがあります。



ほかにも、植込み型心臓デバイスの金属部分が発熱し、  
心臓がヤケドをする危険性があります。



**MRI検査は、MRI対応植込み型心臓デバイス患者さんのMRI検査に対応した病院のみで受けることができます。**

## **MRI検査対応病院とは**

条件付きMRI対応植込み型心臓デバイスが植え込まれている患者さんのMRI検査に対応できる病院です。

専門の研修を受けた植込み型心臓デバイスの知識がある医療スタッフがそろい、安心してMRI検査を受けることができます。



**MRI検査の前後に植込み型心臓デバイスの設定変更が必要です。設定変更はMRI検査対応病院でないと行うことができません。**

お近くのMRI検査対応病院については担当医師にご確認いただくか、ウェブサイト「不整脈デバイス患者のMRI検査情報サイト (<http://cieds-mri.com/>)」をご確認ください。



## 条件付きMRI対応植込み型心臓デバイ

# Q&A

**Q** 条件付きMRI対応植込み型心臓デバイを植え込んだ場合、通常の植込み型心臓デバイを植え込んだ場合と比べて、異なる点がありますか？

**A** 一定の条件のもとでMRI検査が受けられること以外は、手術方法、退院後の生活における注意点などは全て同じです。詳しくは、ウェブサイト (<http://www.mri-surescan.com>) をご確認ください。



**Q** MRI検査はどこで受けることができますか？

**A** 条件付きMRI対応植込み型心臓デバイス患者さんのMRI検査は、対応した病院のみで受けることができます\*。詳しくは担当医師にご確認ください。

\*MRI検査対応病院に関する詳細は9ページをご確認ください。



## スに関する

**Q** MRI検査をする場合、必要な事や準備するものはありますか？

**A** 条件付きMRI対応カードと、ペースメーカー手帳、リードレスペースメーカー手帳、CRT-P手帳、ICD手帳またはCRT-D手帳を医師にご提示ください。MRI検査時にはそれぞれのデバイス管理医師の診察が必要となります。

**Q** 条件付きMRI対応カードはいつどのように受け取ることができるのでしょうか？

**A** カードは、病院でお受け取りいただくか、もしくは日本メドトロニックから患者さんのご自宅に直接送付いたします（重要書類と記載された宅配便が届きます）。カードがお手元に届くまで1カ月ほどかかります。

**Q** カードを紛失した場合はどうすればよいのでしょうか？

**A** メドトロニック患者さん専用フリーダイヤル  
**0120-552-826** 〈 受付時間：月曜日～金曜日（祝日除く）  
9時～17時 〉へご連絡ください。

ご不明な点がございましたら、  
まず担当医師にご相談ください

住所変更、手帳やカード再発行に関するお問い合わせ


メドトロニック患者さん専用フリーダイヤル

 **0120-552-826**

受付時間：月曜日～金曜日（祝日除く）9時～17時

MRI検査に関するお問い合わせ

MRIシュアスキャン専用ダイヤル

 **0120-001-228**

受付時間：24時間  
（土、日、祝日、夜間は緊急コールセンターにつながります）

条件付きMRI対応システム

**MRI-SureScan.com**



不整脈デバイス患者のMRI検査情報サイト

**<http://cieds-mri.com/>**



**Medtronic**

日本メドトロニック株式会社  
カーディアックリズムマネジメント  
108-0075 東京都港区港南1-2-70

A2180-2206WWUG10000  
© 2022 Medtronic.  
Medtronic、メドトロニック及びMedtronicロゴマークは、Medtronicの商標です。  
TMを付記した商標は、Medtronic companyの商標です。

**medtronic.co.jp**